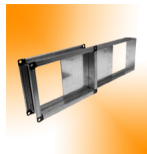


## Прямоугольные шиберы

Автор: Вент Корпорация  
02.05.2012 17:09 -

---



Прямоугольные шиберы выглядят в виде металлического кармана, внутри которого поступательно перемещается заслонка. Шиберы используются для регулирования потока воздуха, проходящего через воздуховоды. Кроме того шибер может использоваться в качестве заглушки во время запуска вентилятора для предотвращения перегрузки его электродвигателя.